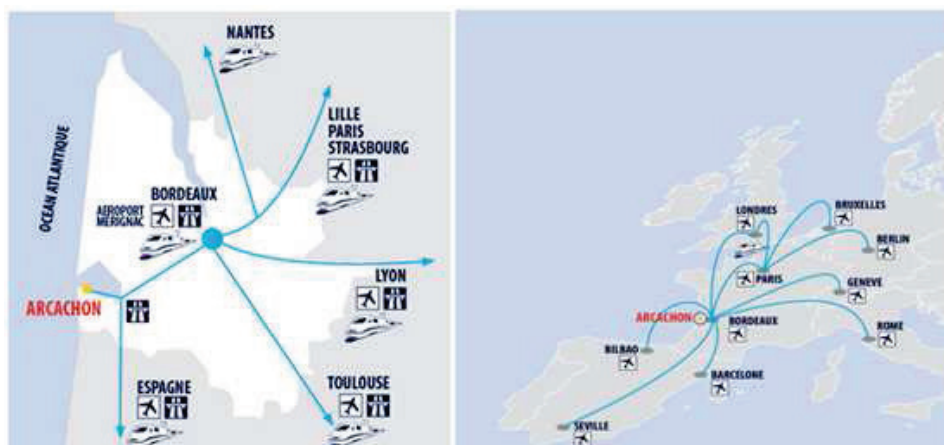


Venir à Arcachon - Visiting Arcachon

Informations utiles – Useful information



PAR LA ROUTE – BY ROAD

- A 1 heure de Bordeaux / 1 hour from Bordeaux
- Accès direct par l'Autoroute A63, depuis l'Aéroport de Bordeaux Mérignac / direct access by the A63 motorway from Bordeaux-Merignac Airport
- A 2 heures de l'Espagne / 2 hours from Spain
- A moins de 3h de Toulouse / less than 3 hours from Toulouse
- A 6 h de Paris / 6 hours from Paris

EN TRAIN – BY TRAIN

- Palais des Congrès situé à 7 min de la gare d'Arcachon / Palais des Congrès located 7 min from Arcachon train station
- Site web pour la réservation des trains / Website to book trains: www.voyages-sncf.com

1 ROISSY AEROPORT/AIRPORT – ARCACHON – “CHARLES DE GAULLE 2 TGV GARE/STATION”

Entre les Terminaux 2D et 2F (via Bordeaux-St-Jean environ 5:30 de Paris)
Between Terminals 2D and 2F (via Bordeaux-St-Jean about 5:30 from Paris)

Plan indiquant la Gare TGV au Terminal 2: / Map showing the TGV Station at Terminal 2:
<http://easycdg.com/ground-transportation/train-station-terminal2/>

*Note: Pour Bordeaux, utilisez uniquement la gare TGV au Terminal 2
For Bordeaux, only use the TGV train station in Terminal 2*

2 PARIS “GARE MONTPARNASSE” – ARCACHON

Via Bordeaux-St-Jean environ 5:30 de Paris ou direct environ 4:30 de Paris
Via Bordeaux-St-Jean about 5:30 from Paris or direct about 4:30 from Paris

3 BORDEAUX – ARCACHON (www.ter.sncf.com/aquitaine)

TER toutes les heures / Regional trains every hour
50 min de Bordeaux / 50 min from Bordeaux

General notes:

- Réservation obligatoire – Mandatory booking
- Les tickets peuvent être retirés à la gare ou des E-tickets peuvent être reçus par email / Tickets can be obtained at train stations or E-tickets can be received by email
- Assurez-vous de composer votre ticket pour éviter une amende par les contrôleurs dans les trains / Please ensure you validate your ticket to avoid being fined by ticket inspectors aboard the trains

EN AVION – BY PLANE

- **Aéroport international et domestique Bordeaux Mérignac / Bordeaux Mérignac international and domestic airport**
www.bordeaux.aeroport.fr
- L'aéroport se situe à 45 minutes d'Arcachon / The airport is located 45 minutes from Arcachon
- 20 vols quotidiens à destination de PARIS, CDG et ORLY / 20 daily flights from Paris CDG or ORLY
- 45 destinations régulières desservies / 45 regular destinations
www.airfrance.fr
www.bordeaux.aeroport.fr/fr/low-cost/vols-low-cost-bordeaux
- Navette JetBus entre l'Aéroport et la Gare toutes les demi-heures / Shuttle service from the Airport to the train station Bordeaux every half hour
www.bordeaux.aeroport.fr/en/info/bordeaux-airport-shuttle-service

TAXIS

- **Atlantic Taxi**
Tel. + 33 (5) 57 26 90 23
pflk@wanadoo.fr
- **Algue Marine Taxi**
Tél. + 33 (6) 87 37 44 80 - + 33 (6) 29 61 05 75
- **Allo Taxi 7/7**
Tél. + 33 (5) 57 77 75 55 - + 33 (6) 98 65 67 77
- **Arcachon Aquitaine Taxis 7j/7**
Tél. + 33 (5) 56 83 88 88